

Artikelbeschreibung/Produktabbildungen



Beschreibung

Werkstoff:
Vergütungsstahl.

Ausführung:
brüniert.

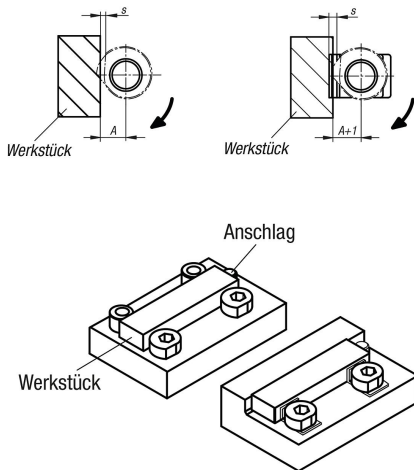
Hinweis:
Maß A bezieht sich auf den Abstand von Werkstück zur Gewindemitte (Spannschraube).

Um Kratzer am Werkstück zu minimieren empfiehlt sich Form B mit Spannblech.

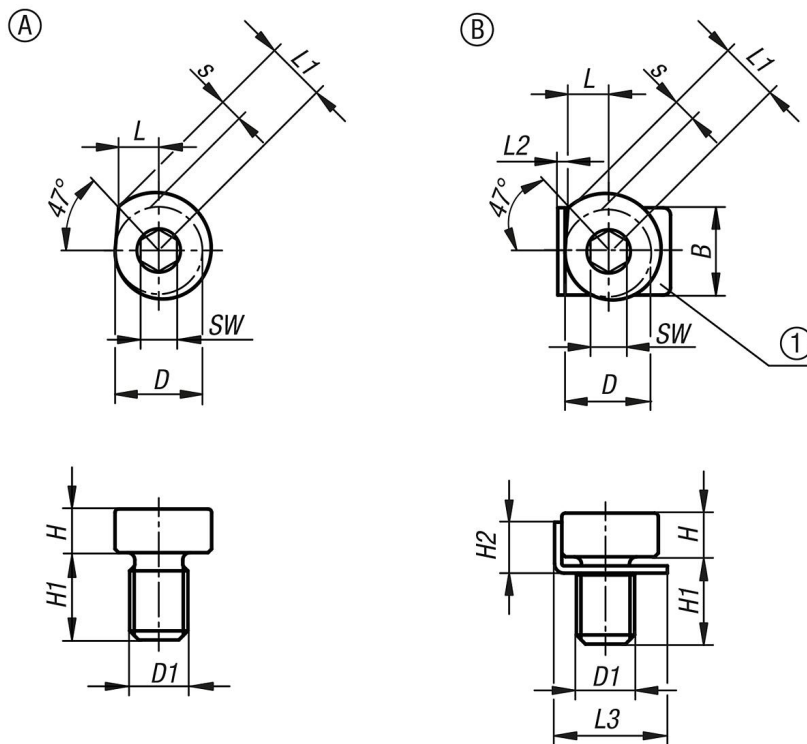
Vorteile:
- Kompaktes Design
- Schnelles und einfaches Spannen von Bauteilen

Zubehör:
Spannblech 04431-15.

Zeichnungshinweis:
(1) Spannblech



Zeichnungen



Artikelübersicht

Bestellnummer	Form	Form-Typ	A	B	D	D1	H	H1	H2
04431-10-060	A	ohne Spannblech	5,9	-	10	M6	5	9	-

Artikelübersicht

Bestellnummer	Form	Form-Typ	A	B	D	D1	H	H1	H2
04431-10-080	A	ohne Spannblech	7,1	-	12	M8	6	12	-
04431-10-100	A	ohne Spannblech	8,3	-	14	M10	7	15	-
04431-10-120	A	ohne Spannblech	9,5	-	16	M12	8	18	-
04431-10-061	B	mit Spannblech	5,9	10	10	M6	5	9	6
04431-10-081	B	mit Spannblech	7,1	12	12	M8	6	12	7
04431-10-101	B	mit Spannblech	8,3	14	14	M10	7	15	8
04431-10-121	B	mit Spannblech	9,5	16	16	M12	8	18	9

Bestellnummer	Form	L	L1	L2	L3	Hub S	SW	Spannkraft kN	Anzieh- drehmoment max. Nm
04431-10-060	A	5	6,8	-	-	1,8	4	2,2	7,4
04431-10-080	A	6	8,2	-	-	2,2	5	4,7	18
04431-10-100	A	7	9,5	-	-	2,5	6	7,9	35
04431-10-120	A	8	10,9	-	-	2,9	8	14	60
04431-10-061	B	5	6,8	1	13	1,8	4	2,2	7,4
04431-10-081	B	6	8,2	1	15,5	2,2	5	4,7	18
04431-10-101	B	7	9,5	1	18	2,5	6	7,9	35
04431-10-121	B	8	10,9	1	20	2,9	8	14	60