

2010 SERIE

Vertikal-Kniehebelspanner | Produktübersicht

Produktmerkmale:

- Mehr als die doppelte Haltekraft im Vergleich zu Modellen der Serie 210
- Nahezu vertikale Spannrichtung
- Austauschbar mit Serie 210 durch entsprechendes Lochbild
- Große Handfreiheit für bessere Sicherheit
- Gehärtete Buchsen an den Hauptverbindungen
- 5 Grifffarben - Details siehe Seite MC-PRO-7

In den USA und international patentrechtlich geschützt

Anwendungsbereiche:

- Montieren
- Prüfen
- Lehren
- Löten
- Schweißen

Außerdem verfügbar:

Zubehör siehe S. MC-ACC-1
Ausgelegt für M10

2010-U

U-Spannarm,
Fuß abgewinkelt



2010-S

massiver
Spannarm,
Fuß abgewin-
kelt



2010-UB

U-Spannarm,
Fuß gerade



2010-SB

massiver
Spannarm,
Fuß gerade



2010-UR

U-Spannarm,
Fuß abgewinkelt
DESTACO®
Toggle Lock
Plus



2010-SR^①

massiver
Spannarm, Fuß
abgewinkelt
DESTACO®
Toggle Lock
Plus



2010-UBR

U-Spannarm,
Fuß gerade
DESTACO®
Toggle Lock
Plus



2010-SBR^①

massiver Spann-
arm, Fuß gerade
DESTACO®
Toggle Lock
Plus



Farbige Griffe

Erhältlich für Modelle dieser Serie, die standardmäßig rote Griffe haben.* Am Ende der Modellnummer -Y, -G, -B, -K anfügen.

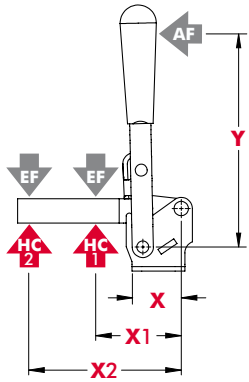
*Außer Toggle Lock Plus-Hebel und getauchte Griffe.



Technische Informationen

Modell	Max. Haltekraft	Spannarm Öffnungswinkel (+10°)	Handgriff Öffnungswinkel (+10°)	Gewicht	Zubehör serienmäßig		
					Spindelhalter	Andruckspindel	Flanken-scheiben
2010-U	[1400 lbf] 6230 N	78°	66°	[2.56 lbs] 1,16 kg	---	240208-M	235106
2010-S					2010115-E	---	
2010-UB					---	240208-M	235106
2010-SB					2010115-E	---	
2010-UR					---	240208-M	235106
2010-SR ^①					2010115-E	---	
2010-UBR					---	240208-M	235106
2010-SBR ^①					2010115-E	---	

^① Lieferzeit auf Anfrage

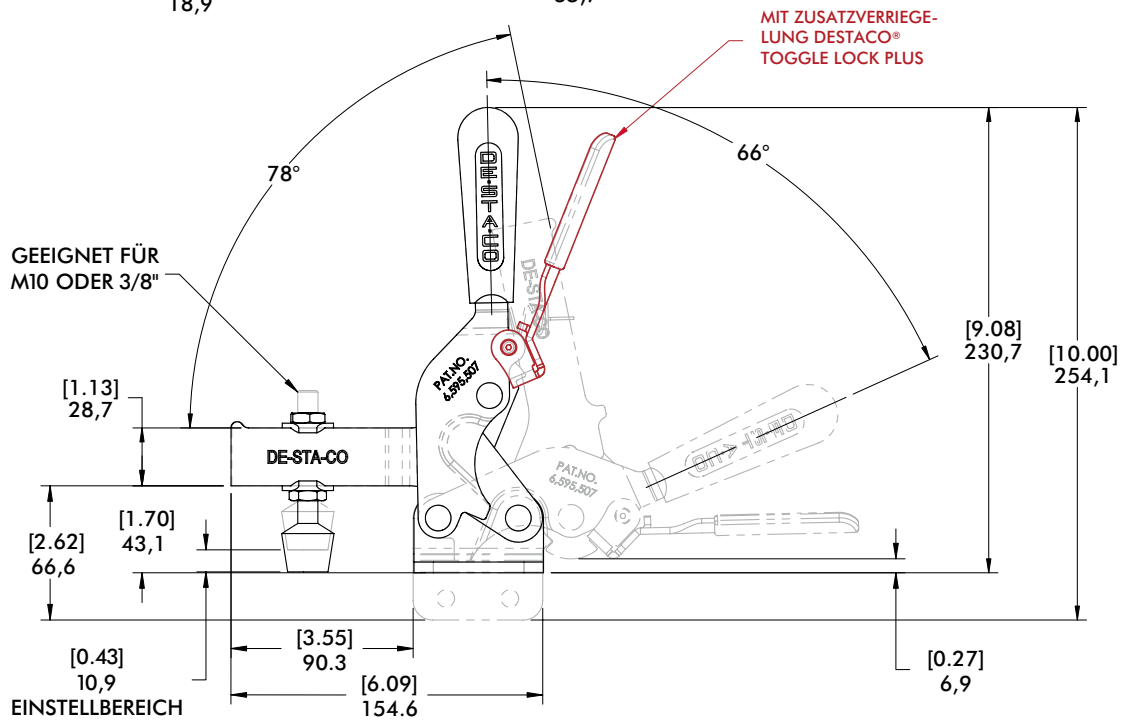
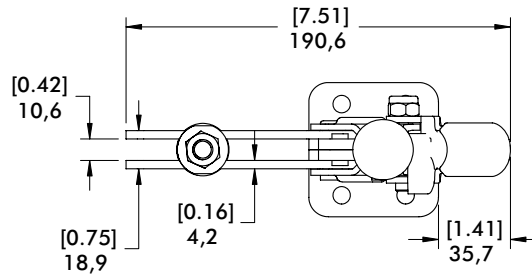


Modell	X	X1	X2	Y	±HC1	±HC2	±EF(X1):AF	±EF(X2):AF
2010-()	[2.04] 51,8	[2.44] 62	[4.88] 124	[7.00] 178	[1400 lbf] 6230 N	[720 lbf] 3200 N	13:1	6:1

Abmessungen in mm [inch] ± HC = Haltekraft, ± EF = Spannkraft, AF = Handkraft
Siehe Seite MC-TEC-4 für zusätzliche Informationen.

Vertikal-Kniehebelspanner | Abmessungen | -U/-S/-UB/-SB/-UR/-SR/-UBR/-SBR

2010-U
U-Spannarm,
Fuß abgewinkelt



2010-SB
massiver
Spannarm,
Fuß gerade

