

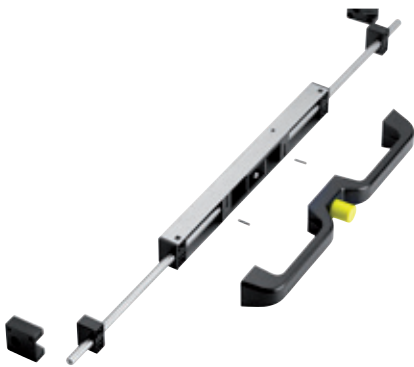
DBHAND

Handgriffset
mit Drucktastenverschluss

Zwei Optionen für die Knopfdruck-Kraft:

DBHAND = 120 N

DBHANL = 60 N

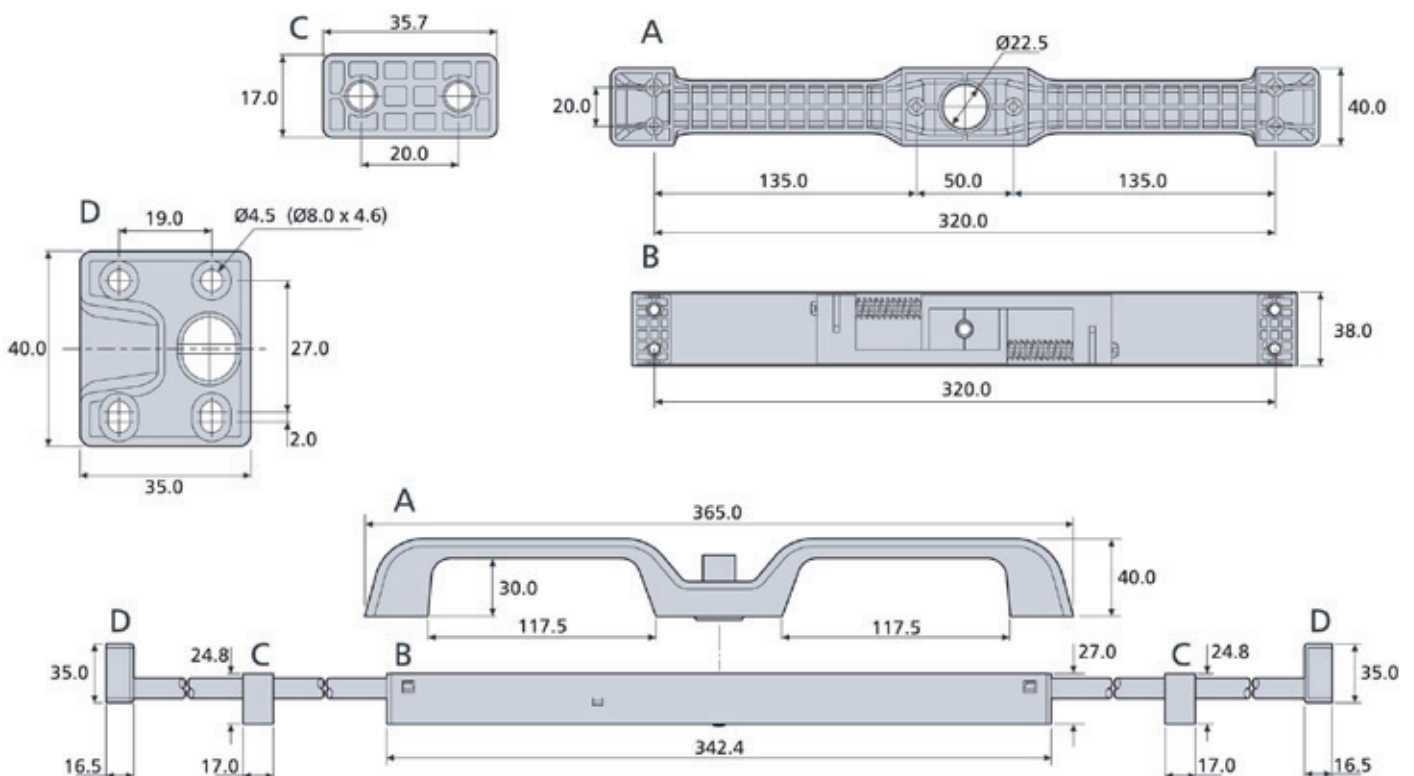


Beschreibung

- Geeignet für Schubladen bis zu einer Breite von 1,5 m
- Zentral positionierter Verriegelungsmechanismus mit Druckknopf
- Zwei Verriegelungsoptionen:
Frontmontage – nur Einhalterung
Rückmontage – Einhalterung und Rastung
- Korrosionsbeständig
- Geringes Gewicht und einfache Montage
- Geeignet für Schienen mit einer Stärke ab 17,5 mm

Hinweise

- Der angegebene Lastwert basiert auf empfohlener Befestigung: Schraube M5
- Lastwerte sind begrenzt durch die für die jeweilige Schienenlänge angegebenen maximalen Bewegungszyklen und Lastwerte. Für Schienenlastwerte siehe Datenblätter
- Verriegelung in geöffneter Position kann nicht für Überauszugs-Schienen (mehr als 100% Auszug) verwendet werden.

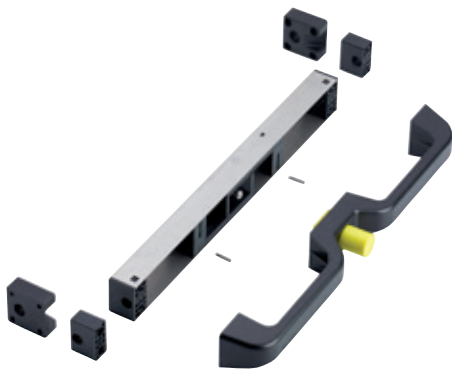


DA4190	Komponenten	Bestellnummer
Verriegelungshebel mit Einhalterungsmechanismus	1 x Hebel und Mechanismus 1 x Druckknopf 2 x Stützblöcke 2 x Verriegelungsblöcke 2 x Stifte	DBHAND-2
500- mm- Verriegelungsstangen*	2 x Edelstahlstangen	DSHAN3-0100-2
750- mm- Verriegelungsstangen*	2 x Edelstahlstangen	DSHAN3-0150-2
Umbausatz für Verriegelung in geöffneten Position**	2 x Druckknöpfe 2 x Verriegelungsblöcke 1 x Winkel	DYHAN4-5

* Kunde schneidet Stange auf korrekte Länge zu.
Ein Paar Verriegelungsstangen bestellen, Länge abhängig von der Schubladenbreite:
· 500 mm lange Verriegelungsstangen für Anwendungen bis zu 1122 mm Breite
· 750 mm lange Verriegelungsstangen für Anwendungen bis zu 1622 mm Breite

** Kunde stellt M10-Stange mit Gewindeenden (50 mm), um Verbindung zu Druckknöpfen herzustellen.
Kunde schneidet Stange auf korrekte Länge zu.

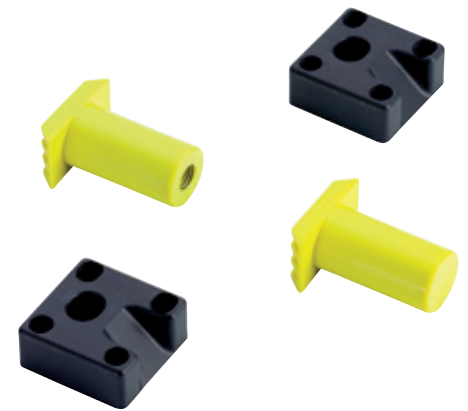
DBHAND-2



DSHAN3-0xxx-2



DYHAN4-5



Schienennummer	Empfohlene Schubladenbreite (mm) bis zu:
0301	450
DS0330	450
5517-50	450
5417	450
7957	1000
DZ/DS5321	1000
9301	1000
DA4120	1000
DA4140	1000
DA4160	1000
DA4162	1000
DA4190	1000



Montagesatz
Die mittlere Stange zur Verbindung der Druckknöpfe ist vom Kunden zu stellen
Optimal: M10 Stange mit Gewindeenden.

Die Belastbarkeit vermindert sich für Schubladen über 1 m Breite.