

15038

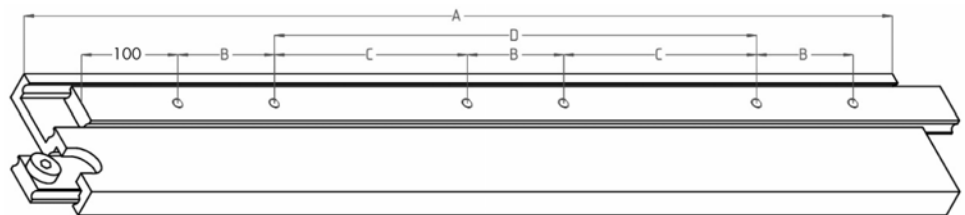
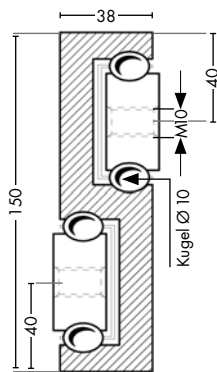


Material
Stahl C45 verzinkt, Edelstahl oder Aluminium

Lastwert
Bis 1500 kg

Auszug
Vollauszug

Profil
H = 150 mm, B = 38 mm



Beschreibung

- Schienenlänge = Auszuglänge
- Belastung pro Paar in ausgezogener Position, gleichmäßiger Gewichtsverteilung und vertikalem Schienen-Einbau.
- Hohe Belastbarkeit bei geringem Platzbedarf

Hinweise

- Entsprechend der jeweiligen Länge, erfolgt die Befestigung durch vier bzw. sechs in der Mitte positionierte M10-Gewindebohrungen.
- Aufgrund eigener Herstellung sind auch Sonderanfertigungen möglich (Länge, Bohrbild).



- Für mehr Informationen siehe Seite 8-11

15038*	A** mm	B mm	C mm	D mm	Lastwert / Paar kg	pro Schiene kg
15038 - 80	800	100	150	-	1500	38,0
15038 - 85	850	100	175	-	1450	
15038 - 90	900	100	200	-	1390	42,8
15038 - 95	950	100	225	-	1350	
15038 - 100	1000	100	250	-	1310	48,0
15038 - 105	1050	100	275	-	1290	
15038 - 110	1100	100	300	-	1250	52,2
15038 - 115	1150	100	325	-	1210	
15038 - 120	1200	100	350	-	1180	59,2
15038 - 125	1250	100	375	-	1140	
15038 - 130	1300	100	400	-	1110	59,4
15038 - 135	1350	100	425	-	1080	
15038 - 140	1400	100	450	-	1040	63,3
15038 - 145	1450	100	475	-	1010	
15038 - 150	1500	100	500	-	990	70,8
15038 - 155	1550	100	525	-	965	
15038 - 160	1600	100	550	-	935	74,3
15038 - 165	1650	100	575	-	900	
15038 - 170	1700	100	600	-	880	77,6
15038 - 175	1750	100	625	-	840	
15038 - 180	1800	100	650	-	810	82,7
15038 - 185	1850	100	675	-	775	
15038 - 190	1900	100	700	-	730	87,4
15038 - 195	1950	100	725	-	700	
15038 - 200	2000	100	750	-	660	93,1

* Bei Bestellung Präfix beachten. ST = Stahl C45 verzinkt, NI = NIROSTA Edelstahl, AL = Aluminium

** A = Schienenlänge in eingefahrener Position