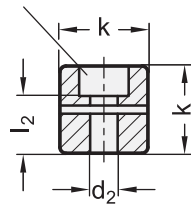
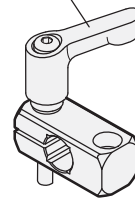


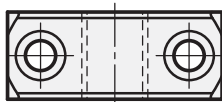
Senkung für Zylinderschraube DIN 912



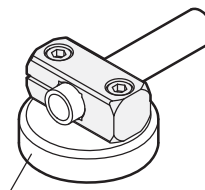
Klemmhebelset



Anwendungsbeispiel



Haltemagnet GN 51.6



1

d ₁ Bohrung B für Wellentol. h11	k	d ₂ für Schraube	l ₁	l ₂	m	s Vierkant V	Klemmhebelsets für d ₂
B 8	14	M 4	31,5	10	22	-	GN 511-M4-20
B 10	16	M 5	38	10,5	27	8	GN 511-M5-25
B 12	16	M 5	38	10,5	27	10	GN 511-M5-25
B 15	20	M 6	45	14	32	12	GN 511-M6-25
B 16	20	M 6	45	14	32	-	GN 511-M6-25
B 20	25	M 6	50	19	36	16	GN 511-M6-32

Ausführung

- Aluminium
 - matt
gleitgeschliffen
 - eloxiert
schwarz

• **Edelstahl-Eigenschaften** → Seite 1883

• **RoHS**

Zubehör

• Klemmhebelsets GN 511 → Seite 1574

2

Hinweis

Die Klemmhalter GN 477 haben kein Gewinde. Die Befestigung bzw. Klemmung erfolgt über zwei anbauseitige Gewinde.

Der Bohrungsabstand m ist auf Klemmhalter GN 473, Fuß-Laschen-Klemmhalter GN 485 und Flanschbolzen GN 480 sowie auf Haltemagnete GN 51.6 abgestimmt.

siehe auch...

- Haltestangen / Halterohre GN 480.1 → Seite 1601
- Flansch-Klemmverbinder GN 145 → Seite 1505
- Montagesets für Profilsysteme 30 / 40 GN 965 → Seite 1814
- Montagesets für Profilsysteme 30 / 40 / 45 GN 968 → Seite 1824

Bestellbeispiel

GN 477-B12-MT

1 d₁

2 Oberfläche