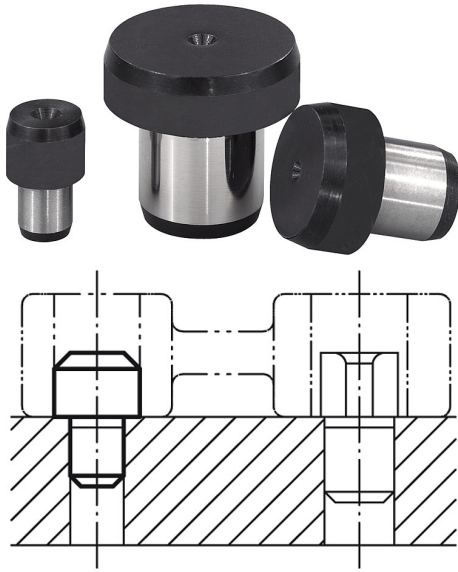


## Artikelbeschreibung/Produktabbildungen



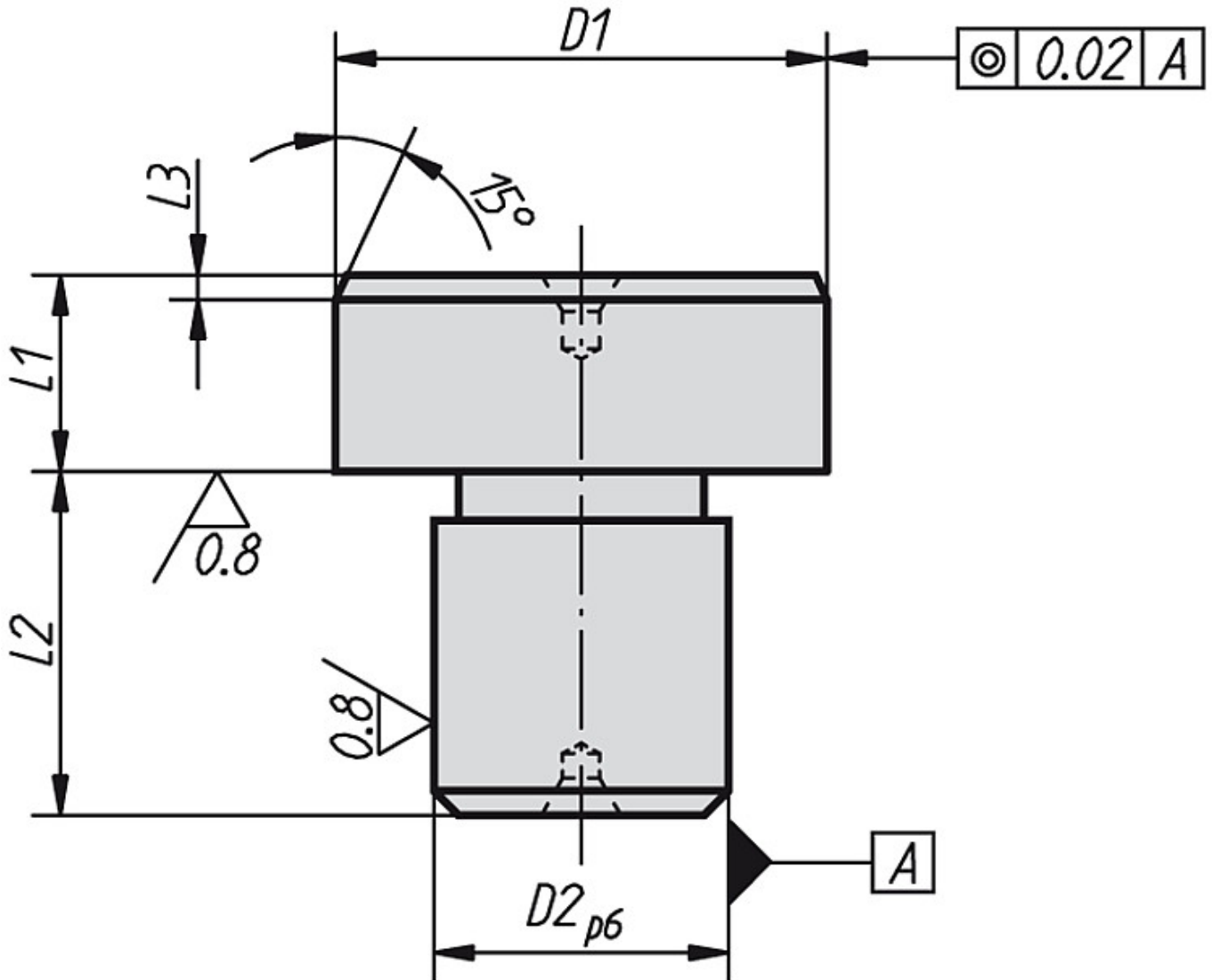
## Beschreibung

**Werkstoff:**  
Werkzeugstahl.

**Ausführung:**  
gehärtet.

**Hinweis:**  
Planseiten mit Zentrierung.

Zeichnungen



Artikelübersicht

Bestellnummer	Ausführung	D1	D2	L1	L2	L3	Gewicht ca. kg
K0353.05	D1 ungeschliffen	8,5	5	8	8	2	0,005
K0353.07	D1 ungeschliffen	10,5	7	8	8	2	0,010
K0353.08	D1 ungeschliffen	12,5	8	8	10	2	0,012
K0353.081	D1 ungeschliffen	14,5	8	8	10	3	0,015
K0353.09	D1 ungeschliffen	16,5	9	8	12	3	0,020
K0353.12	D1 ungeschliffen	18,5	12	8	12	3	0,028
K0353.121	D1 ungeschliffen	20,5	12	8	14	3	0,034
K0353.14	D1 ungeschliffen	22,5	14	8	14	3	0,038
K0353.16	D1 ungeschliffen	25,5	16	8	16	3	0,044

## Artikelübersicht

---