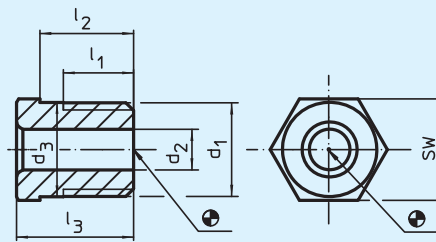


EH 22110.

Aufnahmebuchsen

für Rastriegel und Rastbolzen



Werkstoff:

- Stahl, nitriert

Hinweis:

Zur Aufnahme des Raststifts der Rastriegel bzw. Rastbolzen. Passend für Haltestücke 22110.0412 und 22110.0416.

Best.-Nr.	d ₁	für Bolzen	d ₂ +0,1	d ₃ ±0,3	l ₁ min.	l ₂ -0,3	l ₃	SW	±g
22110.0454	M 12 x 1,5	4	4,2	12,1	9	12	15	13	10
22110.0455	M 12 x 1,5	5	5,2	12,1	9	12	15	13	10
22110.0456	M 12 x 1,5	6	6,2	12,1	9	12	15	13	9
22110.0458	M 16 x 1,5	8	8,2	16,1	11	14	17	17	18
22110.0460	M 16 x 1,5	10	10,2	16,1	11	14	17	17	14
22110.0462	M 16 x 1,5	12	12,2	16,1	11	14	17	17	9

