

Artikelbeschreibung/Produktabbildungen



Beschreibung

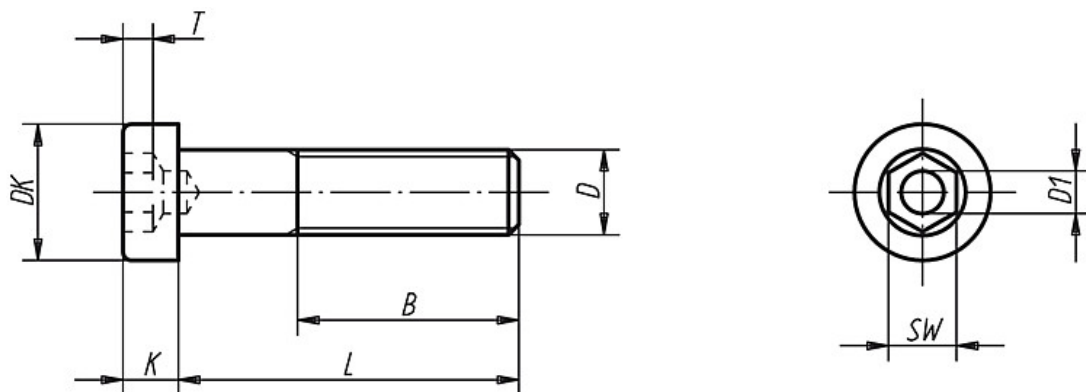
Werkstoff:

Stahl oder Edelstahl (A 2).

Ausführung:

Stahl Festigkeitsklasse 8.8, schwarz. Edelstahl A 2-70, blank.

Zeichnungen



Artikelübersicht

Bestellnummer	Material	D	L	B	DK	K	D1	SW	T
07161-104X	Edelstahl	M4	10/12/16/20/25	14	7	2,8	2	3	1,48
07161-105X	Edelstahl	M5	10/12/16/20/25/30	16	8,5	3,5	2,5	4	1,88
07161-106X	Edelstahl	M6	10/12/16/20/25/30/35/40/45/50/60	18	10	4	3	5	2,38
07161-108X	Edelstahl	M8	10/12/16/20/25/30/35/40/45/50/60/70	22	13	5	4	6	2,88
07161-110X	Edelstahl	M10	16/20/25/30/35/40/45/50/60/70	26	16	6,5	5	8	3,35
07161-112X	Edelstahl	M12	20/25/30/35/40/45/50/60/70	30	18	7,5	6	10	3,85
07161-04X	Stahl	M4	10/12/16/20/25	14	7	2,8	2	3	1,48
07161-05X	Stahl	M5	10/12/16/20/25/30	16	8,5	3,5	2,5	4	1,88
07161-06X	Stahl	M6	10/12/16/20/25/30/35/40/45/50/60	18	10	4	3	5	2,38

Artikelübersicht

Bestellnummer	Material	D	L	B	DK	K	D1	SW	T
07161-08X	Stahl	M8	10/12/16/20/25/30/35/40/45/50/60/70/80	22	13	5	4	6	2,88
07161-10X	Stahl	M10	12/16/20/25/30/35/40/45/50/60/70/80/90/100	26	16	6,5	5	8	3,35
07161-12X	Stahl	M12	20/25/30/35/40/45/50/60/70/80/90/100/110/120	30	18	7,5	6	10	3,85
07161-16X	Stahl	M16	30/35/40/45/50/60/70/80/90/100/110/120	38	24	10	8	14	5,35
07161-20X	Stahl	M20	40/45/50/60/70/80/90/100/110/120	46	30	12	10	17	6,32