

Artikelbeschreibung/Produktabbildungen



Beschreibung

Werkstoff:

Stahl.

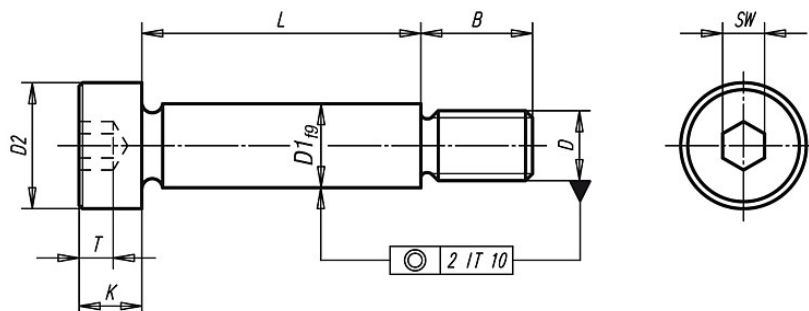
Ausführung:

Festigkeitsklasse 12.9, brüniert. Schaftdurchmesser geschliffen.

Hinweis:

Zylinderkopfschrauben mit Ansatz können mehr als gewöhnliche Schrauben: Sie gelten als „Konstruktionselement“ für vielfältige Aufgaben. Häufig führen sie zur wirtschaftlichsten Lösung, weil sie komplizierte Konstruktionen vereinfachen. Zylinderkopfschrauben mit Ansatz ermöglichen die heute ausschlaggebenden Rationalisierungseffekte.

Zeichnungen



Artikelübersicht

Bestellnummer	D1	D	D2	B	K	T	SW	L
K0705.06X	6	M5	10	9,5 ±0,25	4,5	2,4	3	16/20/25/30/40/50/60
K0705.08X	8	M6	13	11 ±0,25	5,5	3,3	4	16/20/25/30/40/50/60
K0705.10X	10	M8	16	13 ±0,25	7	4,2	5	16/20/25/30/40/50/60/70/80
K0705.12X	12	M10	18	16 ±0,40	9	4,9	6	30/40/50/60/70/80/90/100
K0705.16X	16	M12	24	18 ±0,40	11	6,6	8	40/50/60/70/80/90/100/120
K0705.20X	20	M16	30	22 ±0,40	14	8,8	10	50/60/70/80/90/100/120