

ART. D207

BEDIENUNGSHANDRAD MIT ZWEI SPEICHEN UND VERSENKBAREM DREHGRIFF

MATERIAL:

Verstärktes und stabilisiertes Polyamid.
Öl und fettbeständig.

OBERFLÄCHE:

Satiniert.

FARBE HANDRAD UND HANDGRIFF:

Schwarz (RAL 9011).

MITTELSTOFFEN:

Grau Polyamid (RAL 7035 cod. 13).

ANDERE STOPFENFARBE:

Orange (RAL 2004 cod. 02).

Blau (RAL 5015 cod. 07).

Gelb (RAL 1021 cod. 10).

Rot (RAL 3000 cod. 16).

Grün (RAL 6024 cod. 17).

Schwarz (RAL 9011 cod. 01).

HAUPT-EINSAZ:

Gelochte Durchgangsbuchse aus verzinktem
Stahl mit Toleranz H7.

SEITENGRIFF:

Wegklappbarer und im Handrad versenkbarer
Drehgriff, mit Sechskant anschluss. Handgriff
aus verstärktem Polyamide. Interner
Mechanismus aus schwarzoxyd behandeltem
Stahl. Fixierung mittels schwarzoxyd behandeltem
linsenkopfschraube mit Innensechskant ISO 7838.

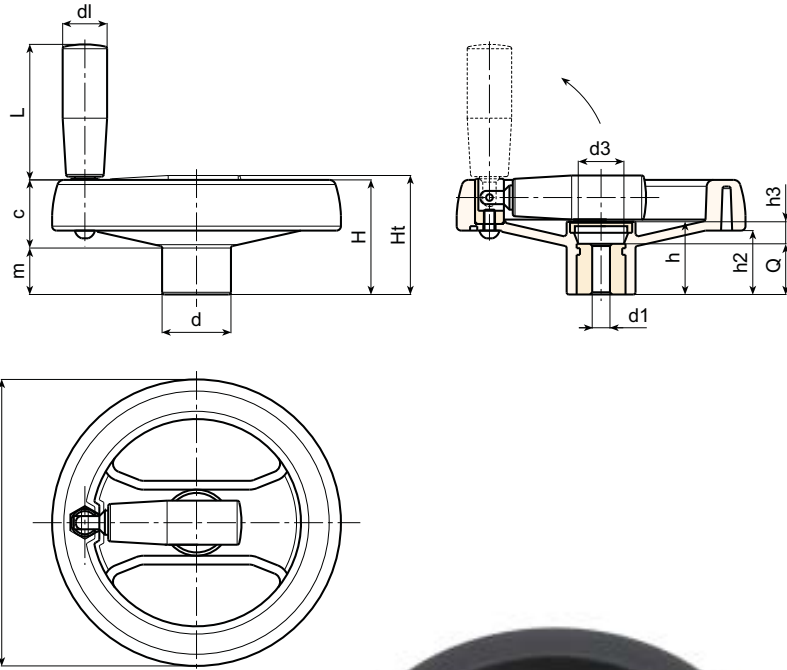
NABE:

VollNabe.

Für Befestigungssysteme, die Ausführung von Paßfedern
oder Vierkantlöchern siehe die technischen Anmerkungen, die dem Katalog beiliegen.

SONDERAUSFÜHRUNGEN:

- Auf Anfrage und bei bestimmten Stückzahlen können die Einsätze mit dem Durchmesser der Öffnung d1 gemäß Zeichnung geliefert werden.
- Auf Anfrage und ab bestimmten Abnahmemengen sind die Einätze mit Gewindeloch d1 erhältlich.
- Auf Anfrage und bei bestimmten Stückzahlen können die Einsätze aus anderem Material geliefert werden.
- Auf Anfrage und bei bestimmten Stückzahlen können die Einsätze mit einer anderen Beschichtung lieferbar.
- Auf Anfrage und bei bestimmten Abnahmemengen Handradfarbe nach der Tab. auf S. 19.



Art.	D	H	Ht	h	d	m	c	h2	h3	d3	d1 H7	Q	dm	dl	L	Gewicht (gr)
D207-130 D05	129	53	55	32	32	22	31	30	12	26	5 H9	20	18	20	58	300
D207-130 D12	129	53	55	32	32	22	31	30	12	26	12	20	18	20	58	297
D207-160 D05	159	55	59	33,5	40	20,5	34,5	31	9,5	26	5 H9	24	22	25	71	450
D207-160 D14	159	55	59	33,5	40	20,5	34,5	31	9,5	26	14	24	22	25	71	445
D207-350 D05	346	80	86	49,5	67,5	24	56	43,5	17,5	35	5 H9	32	30	40	64	1650
D207-350 D20	346	80	86	49,5	67,5	24	56	43,5	17,5	35	20	32	30	40	64	1640

Maximal durch erneutes Drehen erhältlicher Durchmesser gleich dm.

ART. D207

BEDIENUNGSHANDRAD “EUROMODEL” MIT ZWEI SPEICHEN UND VERSENKBAREM DREHGRIFF

MATERIAL:

Verstärktes und stabilisiertes Polyamid.
Öl und fettbeständig.

OBERFLÄCHE:

Satiniert.

FARBE HANDRAD UND HANDGRIFF:

Schwarz (RAL 9011).

MITTELSTOPFEN:

Mittelstopfen: Grau ABS (RAL 7035 cod. 13).
Seitengriffstopfen: Schwarz (RAL 9011).

ANDERE STOPFENFARBE:

Orange (RAL 2004 cod. 02).
Blau (RAL 5015 cod. 07).
Gelb (RAL 1021 cod. 10).
Rot (RAL 3000 cod. 16).
Grün (RAL 6024 cod. 17).
Schwarz (RAL 9011 cod. 01).

HAUPTEINSATZ:

Gelochte Durchgangsbuchse aus verzinktem
Stahl mit Toleranz H7.

SEITENGRIFF:

Wegklappbarer und im Handrad versenkbarer
Drehgriff, mit Sechskant anschl. Handgriff
aus verstärktem Polyamide. Interner
Mechanismus aus schwarzoxyd behandeltem
Stahl. Fixierung mittels schwarzoxyd behandeltem
linsenkopfschraube mit Innensechskant ISO 7838.

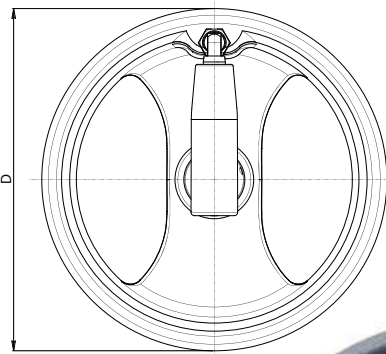
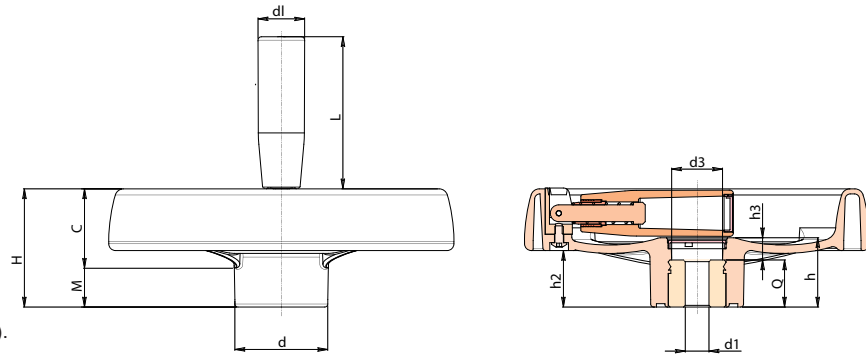
NABE:

Hohl-nabe.

Für Befestigungssysteme, die Ausführung von Paßfedern
oder Vierkantlöchern siehe die technischen Anmerkungen, die
dem Katalog beiliegen.

SONDERAUSFÜHRUNGEN:

- Auf Anfrage und bei bestimmten Stückzahlen können die Einsätze mit dem Durchmesser der Öffnung d1 gemäß Zeichnung geliefert werden.
- Auf Anfrage und ab bestimmten Abnahmemengen sind die Einätze mit Gewindeloch d1 erhältlich.
- Auf Anfrage und bei bestimmten Stückzahlen können die Einsätze aus anderem Material geliefert werden.
- Auf Anfrage und bei bestimmten Stückzahlen können die Einsätze mit einer anderen Beschichtung lieferbar.



Art.	D	H	h	d	m	c	h3	d3	d1 H7	Q	dm	dl	L	Gewicht (gr)
D207200.TD0801P	200	69	41	54	23	46	13	30	8 H9	28	24	27	91	660
D207200.TD1601P	200	69	41	54	23	46	13	30	16	28	24	27	91	650

Maximal durch erneutes Drehen erhältlicher Durchmesser gleich **dm**.

**D – BETRIEB-
SHANDRÄDER**

